

Medea in Corinto

Musica di Giovanni Simone Mayr

Regia Francesco Micheli

Scene Edoardo Sanchi

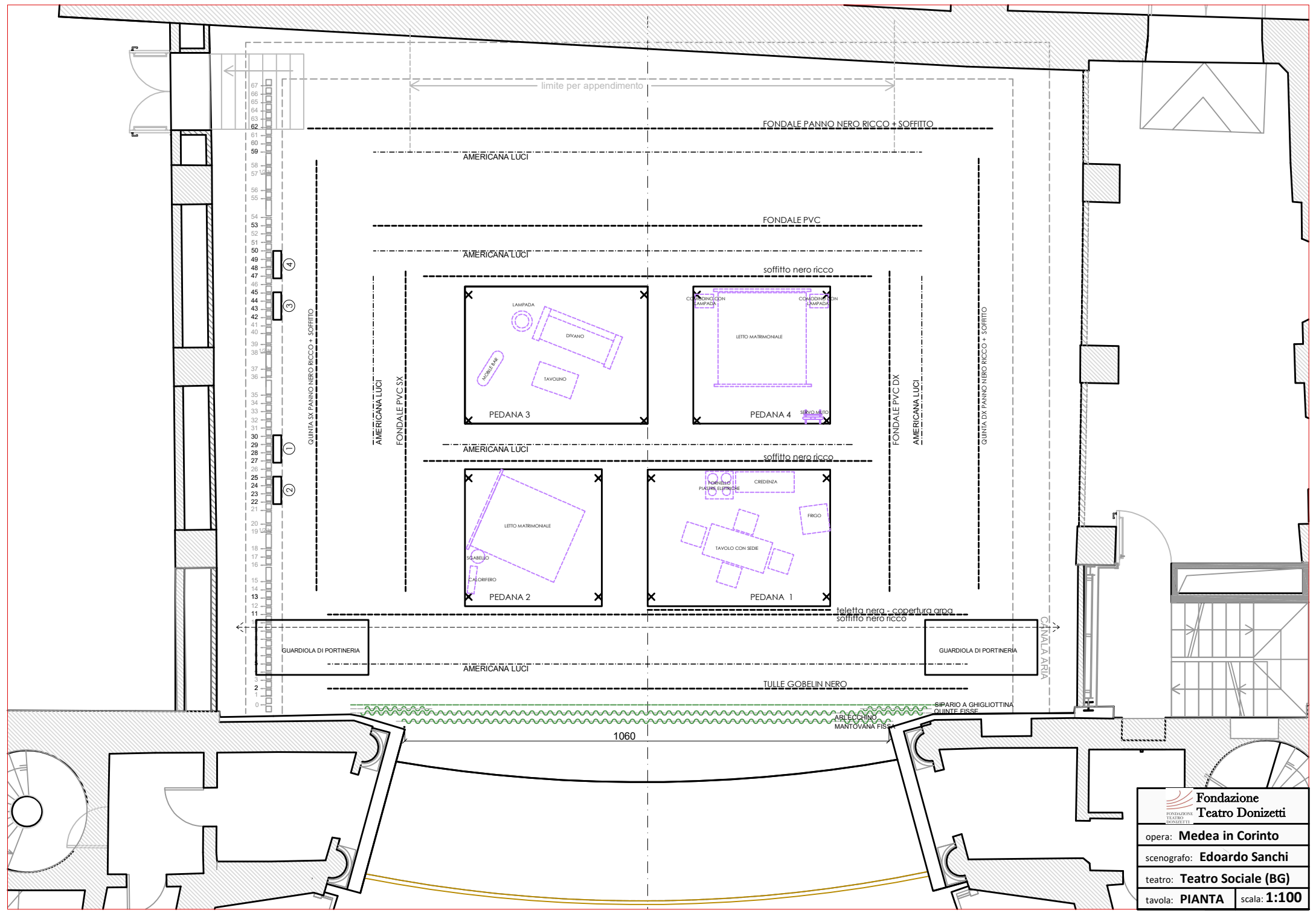
Costumi Giada Masi

Luci Alessandro Andreoli

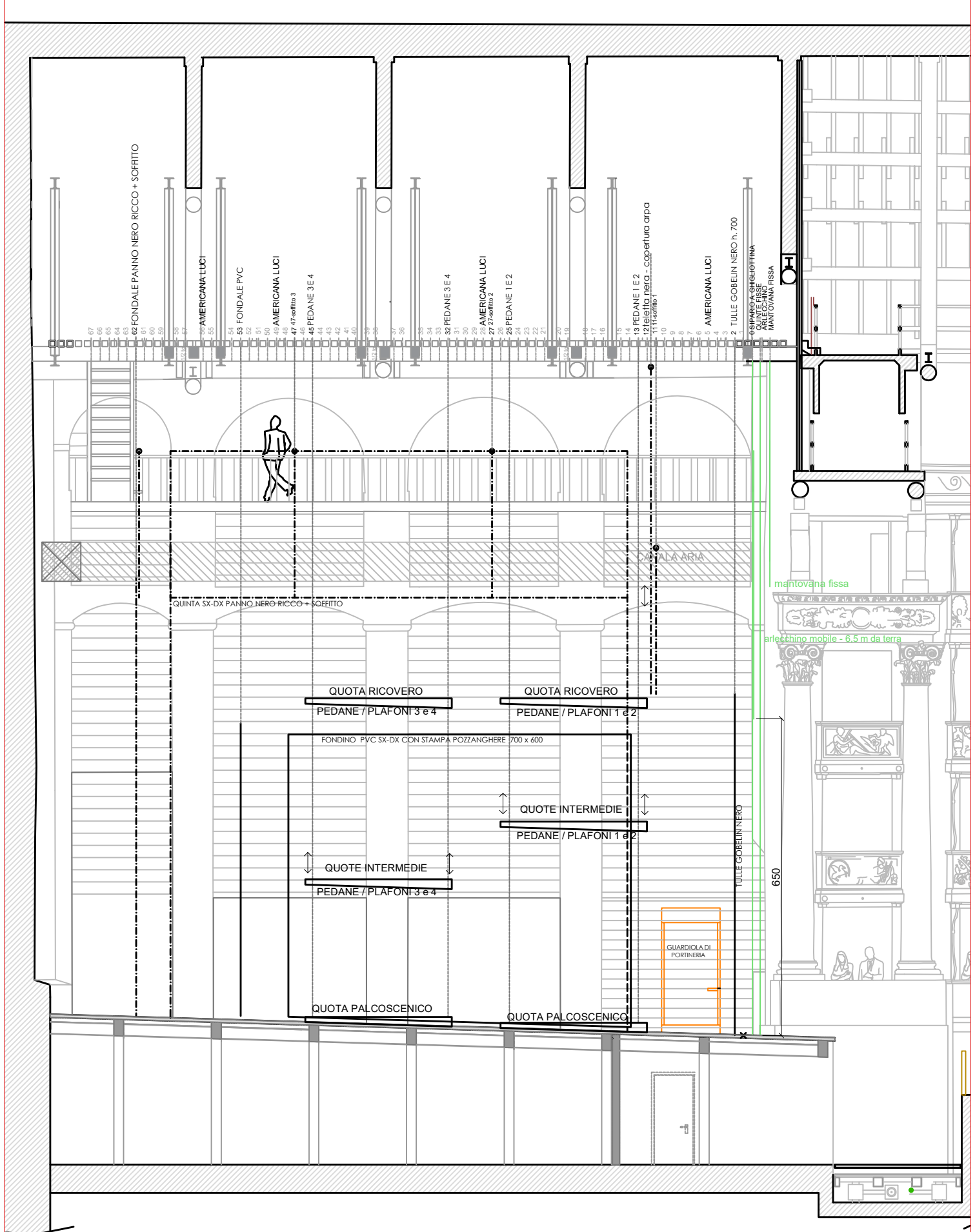
Nuovo allestimento della Fondazione Teatro Donizetti di Bergamo

Prima rappresentazione Festival Donizetti Opera 2021 - Teatro Sociale di Bergamo – 20 novembre 2021

Scene	F. Teatro Donizetti, Bergamo	Dimensioni allestimento	15x14m da boccascena
Costumi	F. Teatro Donizetti, Bergamo Italmaster, Cologno Monzese (MI) F. Piccolo Teatro di Milano, Milano	Volumi per trasporto	n° 1 motrice 9m
Calzature	Epoca, Milano	Documentazione disponibile	Dossier allestimento Disegni tecnici CAD / PDF Progetto luci PDF Fotografie di scena Video / DVD
Parrucche	Audello, Torino	Informazioni	Ufficio allestimenti scenici Tel. 035 4160621 E-mail allestimenti@fondazioneteatrodonizetti.org
Attrezzatura	F. Teatro Donizetti, Bergamo		




**Fondazione
Teatro Donizetti**
 opera: **Medea in Corinto**
 scenografo: **Edoardo Sanchi**
 teatro: **Teatro Sociale (BG)**
 tavola: **PIANTA** | scala: **1:100**



mantovana fissa
 arlecchino mobile - 6,5 m da terra

GUARDIGLIA DI PORTINERIA

TULLE COBELIN NERO

650

 Fondazione Teatro Donizetti	
opera: Medea in Corinto	
scenografo: Edoardo Sanchi	
teatro: Teatro Sociale (BG)	
tavola: SEZIONE	scala: 1:100



FONDAZIONE
TEATRO
DONIZETTI

Fotografie di Gianfranco Rota



Sede Legale: Piazza Cavour 15 - 24121 Bergamo | Sede Operativa Piazza Matteotti, 60 - 24122 Bergamo

Codice Fiscale 95113460166 | Partita Iva 02896720162





FONDAZIONE
TEATRO
DONIZETTI

– E tu, Giasone, mi sei debitore dei miei sogni.
– Ti ho dato ben due figli, in cambio dei tuoi sogni.
– Tu a me?

– *You owe me my dreams Jason.*
– *I gave you two sons for your dreams.*
– *You did that?*





FONDAZIONE
TEATRO
DONIZETTI



Sede Legale: Piazza Cavour 15 - 24121 Bergamo | Sede Operativa Piazza Matteotti, 60 - 24122 Bergamo

Codice Fiscale 95113460166 | Partita Iva 02896720162